

Totaal

Totale uitstoot

149822.65 Kg

Totale kosten ?

€ 104875.85

Aantal medewerkers

73

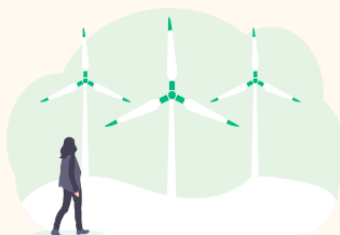
Uitstoot per FTE

2052.37



7491.13 bomen

Aantal bomen dat een jaar lang moet groeien om uw totale CO₂-uitstoot in hun biomassa op te nemen.



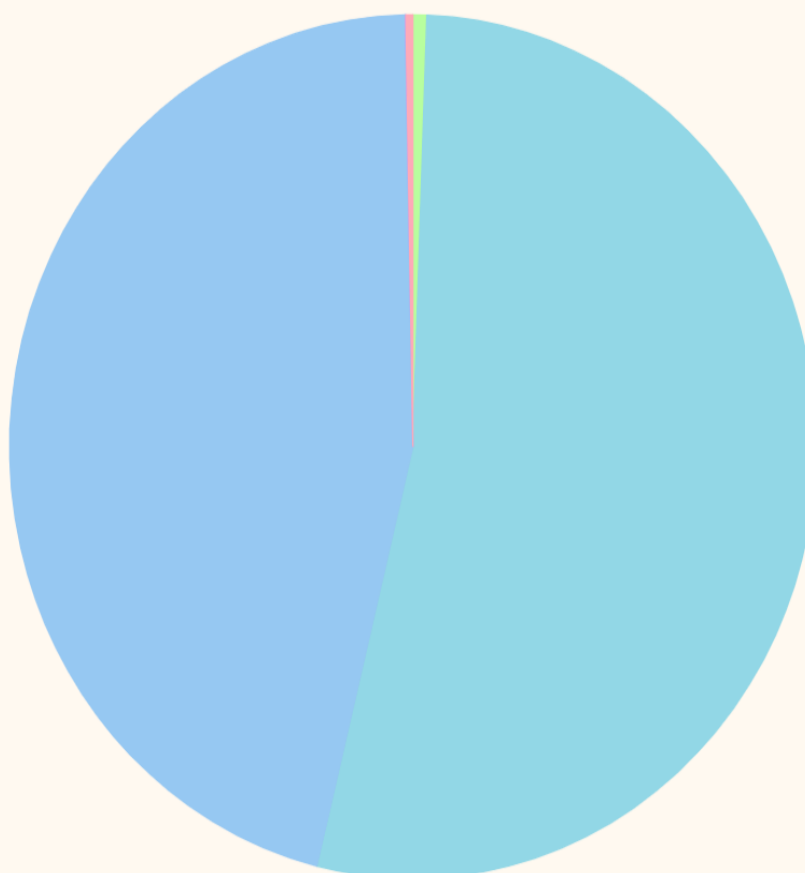
599.29 uur

Aantal uren dat een 2.3 Megawatt windmolen moet draaien om uw totale uitstoot van CO₂ te voorkomen.



104875.85 euro

Het veroorzaken van 1.000 kilogram CO₂ veroorzaakt voor €700,- aan maatschappelijke kosten. [meer info](#)



	Verbruik p/j	CO2-uitstoot	Aandeel	Kosten
Grijze stroom (NL gemiddeld)		0	0.00	0
Groene stroom uit buitenland		0	0.00	0
Groene stroom (Nederlandse wind en zon)	103.514	0.00	0.00	0.00
Stroom uit biomassa		0	0.00	0
Stadsverwarming (STEG)		0	0.00	0
Aardgas	392	836.53	0.56	585.57
Stookolie		0	0.00	0
Geothermie		0	0.00	0
Propana		0	0.00	0
Groengas (gemiddeld)		0	0.00	0
Diesel	24513	79814.33	53.27	55870.03
Benzine	24365	68733.67	45.88	48113.57
LPG		0	0.00	0
CNG (aardgas)		0	0.00	0
Elektrisch (met groene stroom)	10708	32.12	0.02	22.48
Elektrisch (met grijze stroom)		0	0.00	0
Trein (groene stroom)	11350	0.00	0.00	0.00
Bus		0	0.00	0
Metro/Tram (groene stroom)		0	0.00	0
Waterstof grijs		0	0.00	0
Vliegreis -2.500 km	2000	406.00	0.27	284.20
Vliegreis 2.500+ km		0	0.00	0
Totaal		149.822.65 Kg	100%	€ 104.875,85